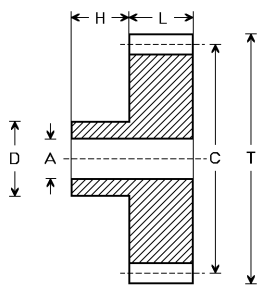
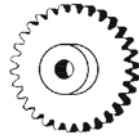




ROUES À DENTURE DROITE



C : diamètre primitif
 A : alésage
 L : largeur des dents
 H : hauteur du moyeu
 D : diamètre du moyeu
 T : diamètre de tête



MODULE 0,4. AVEC MOYEU SAUF W 5/1. EN LAITON.

Nombre de dents	C	A	L	H	D	Référence	Prix
10	4	1,5	4	-	-	W 5/1	6,30
12	4,8	2	1,5	2,5	4	W 5/2	6,50
15	6	2	3	4	4	W 5/2A	6,60
15	6	2	1,5	2,5	4	W 5/3	6,70
18	7,2	2	1,5	4	4	W 5/3A	6,80
20	8	2	1,5	2,5	4	W 5/4	7,00
25	10	2	1,5	2,5	6	W 5/5	7,20
30	12	2	1,5	2,5	6	W 5/6	7,50
40	16	2	1,5	2,5	6	W 5/7	8,20
50	20	2	1,5	2,5	6	W 5/8	9,60
60	24	2	1,5	2,5	6	W 5/9	11,00
75	30	2	1,5	2,5	6	W 5/10	13,30
100	40	2	2	4	8	W 5/11	15,70

MODULE 0,4. ROUE EN CELERON, AVEC MOYEU EN LAITON.

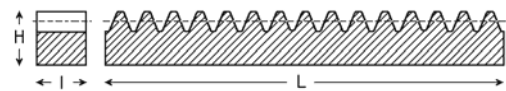
Nombre de dents	C	A	L	H	D	Référence	Prix
20	8	2	1,5	4	6	W 25/2	5,60
30	12	2	1,5	4	6	W 25/3	8,70
40	16	2	1,5	4	6	W 25/4	9,50
50	20	2	1,5	4	6	W 25/5	11,20
60	24	2	1,5	4	6	W 25/6	13,30
70	28	2	1,5	4	6	W 25/7	14,70

BAGUES D'ARRÊT

Avec vis de blocage. En laiton chromé.
 Prix : prix du sachet de deux bagues.

Alésage	Diamètre	Largeur	Référence	Prix
1,5	5	3	W 91/1,5	2,20
2	6	3,5	W 91/2	2,20
3	6,5	5	W 91/3	2,20

CRÉMAILLÈRES À DENTURE DROITE



En laiton.

Module	l	H	L	Référence	Prix
0,4	2	4	50	W 67/0	14,20
0,4	2	4	100	W 67	24,80
0,4	2	4	200	W 68	48,60
0,4	4	5	50	W 69/0	14,20
0,4	4	5	100	W 69	24,80
0,4	4	5	200	W 69/1	48,60
0,5	2	4	50	W 60	14,20
0,5	2	4	100	W 60/1	24,80
0,5	2	4	200	W 61	48,60
0,5	4	5	50	W 65	14,20
0,5	4	5	100	W 65/1	24,80
0,5	4	5	200	W 66	48,60
0,5	5	5	420	W 66/4	76,50

En acier noirci.

Module	l	H	L	Référence	Prix
1,0	10	12	50	WA 10.50	10,80
1,0	10	12	100	WA 10.100	19,60
1,0	10	12	250	WA 10.250	44,60

CRÉMAILLÈRES EN HOSTAFORM (MATIÈRE SYNTHÉTIQUE DURE).

Module	l	H	L	Référence	Prix
0,5	4	4,5	240	CR 05/240	4,90
1,0	9	9	240	CR 10/240	14,90

AXES POUR ROUES DENTÉES

En acier usinable.

Diamètre	Longueur	Référence	Prix
1,0	80	B 2250-1,0	2,20
1,5	80	B 2250-1,5	2,30
2,0	80	B 2250-2,0	2,50
2,5	80	B 2250-2,5	3,00
3,0	80	B 2250-3,0	3,50
3,5	80	B 2250-3,5	4,80
4,0	80	B 2250-4,0	5,50