

### CHAÎNE À ROULEAUX ET PIGNONS DENTÉS MINIATURES EN ACIER

**Chaîne miniature à rouleaux au pas de 6 mm**, en acier, de type chaîne à vélo.

Réalisée en acier à hautes caractéristiques. Résistance à la rupture : 300 Kg. Poids au mètre : 120 Grammes.

- Allongement négligeable à l'usage
- Possibilité d'emploi à vitesse rapide
- Encombrement minimum

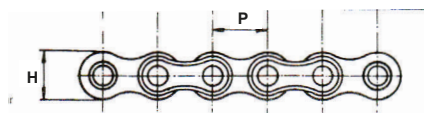
La jonction se réalise grâce à un maillon spécial nommé attache rapide.

Un maillon coudé double permet d'obtenir un nombre impair de maillons dans une chaîne afin d'optimiser la tension de la chaîne.

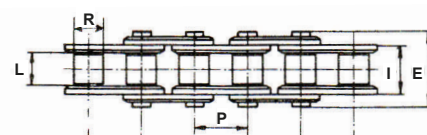
( Un maillon coudé double se monte à l'aide de deux attaches rapides. )

Prix : Prix de 50 cm ( non divisible, avec une longueur maximum de deux mètres d'un seul tenant sauf commande spéciale )

P : Pas de la chaîne	6,0 mm
H : Hauteur de la chaîne	5,0 mm
R : Diamètre du rouleau	4,0 mm
L : Largeur utile du rouleau	2,8 mm
E : Largeur du maillon externe	6,8 mm
I : Largeur du maillon interne	4,1 mm



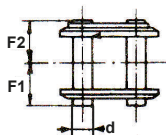
Référence : CH 600



Prix : 25,40

#### Attache rapide pour la jonction de la chaîne référence CH 600

F 1 : Largeur 1	4,4 mm
F 2 : Largeur 2	3,4 mm
d : Diamètre du rivet	1,9 mm

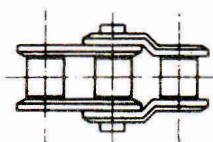


Référence : ATT 600

Prix : 3,40

#### Maillon coudé double pour chaîne référence CH 600

P : Pas du maillon	6,0 mm
H : Hauteur du maillon	5,0 mm
R : Diamètre du rouleau	4,0 mm
L : Largeur utile du rouleau	2,8 mm
E : Largeur du maillon externe	6,8 mm
I : Largeur du maillon interne	4,1 mm



Référence : MAI 600

Prix : 6,40

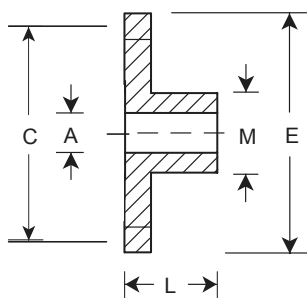
#### Pignons pour chaîne miniature au pas de 6 mm, réalisés en acier mi-dur afin de pouvoir être usinés si besoin.

N : Nombre de dents  
A : Alésage

E : Diamètre extérieur du pignon  
L : Largeur totale

C : Diamètre primitif  
M : Diamètre du moyeu

Largeur de la denture : 2,5 mm



N	E	C	A	L	M	Référence	Prix
10	21,5	18,4	6	10	13	PG 600/10	4,70
12	25,2	22,1	6	10	16	PG 600/12	6,80
15	30,8	28,0	8	10	20	PG 600/15	7,70
17	34,9	31,7	8	13	20	PG 600/17	9,80
19	38,6	35,4	8	13	20	PG 600/19	10,30
20	40,6	37,4	8	13	20	PG 600/20	11,70
21	42,4	39,3	8	13	25	PG 600/21	12,80
23	46,1	43,1	8	13	25	PG 600/23	13,60
25	49,7	46,8	8	13	25	PG 600/25	15,20
30	59,7	56,6	8	15	30	PG 600/30	21,50
38	74,5	71,7	8	15	30	PG 600/38	27,80
57	111,1	108,2	12	20	50	PG 600/57	71,80
76	146,9	144,1	12	20	60	PG 600/76	124,70