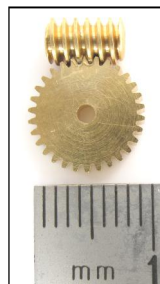
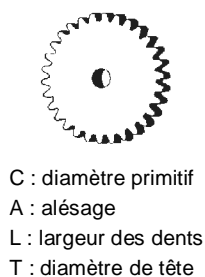
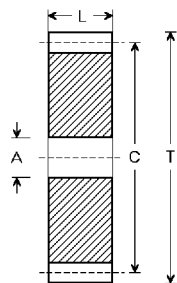
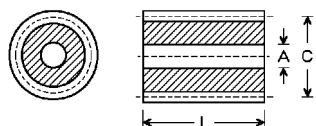


**ROUES ET VIS SANS FIN TANGENTES**

C : diamètre primitif  
A : alésage  
L : largeur des dents  
T : diamètre de tête

**ROUES MODULE 0,3. EN LAITON.**

Nombre de dents	C	A	L	Référence	Prix
15	4,5	1,5	1,8	WS 401	6,10
20	6,0	1,5	1,8	WS 402	6,90
22	6,6	1,5	1,8	WS 403	6,90
24	7,2	1,5	1,8	WS 404	6,90
30	9,0	1,5	1,8	WS 405	7,90
35	10,5	1,5	1,8	WS 406	7,90
40	12,0	1,5	1,8	WS 407	7,90
45	13,5	1,5	1,8	WS 408	7,90
50	15,0	1,5	1,8	WS 409	8,40
60	18,0	1,5	1,8	WS 410	8,40
80	24,0	1,5	1,8	WS 411	8,40

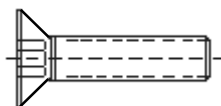
**VIS SANS FIN. MODULE 0,3. 1 FILET À DROITE. EN LAITON.**

C : diamètre primitif  
A : alésage  
L : largeur des dents

C	A	L	Référence	Prix
3,4	1,5	6,5	WS 421	5,70
4,4	1,5	6,5	WS 422	5,70
3,9	1,5	8,0	WS 423	5,70
4,4	1,5	8,0	WS 424	5,70

**VIS À TÊTE FRAISÉE**

Avec six pans creux.  
Norme DIN 7991. Filetage métrique.  
Prix : prix de 20 pièces (non divisibles).



<b>ACIER</b> (Classe 10,9 - finition noire)				
D 1	L	Clé	Référence	Prix
M 3	6	2,0	V 697/A	3,40
	8	2,0	V 697/B	3,50
	10	2,0	V 697/C	3,60
	12	2,0	V 697/D	4,00
	16	2,0	V 697/E	4,20

**TARAUDS À MAIN**

QUALITÉ INDUSTRIE.

Réalisés en acier HSS, à filets rectifiés.

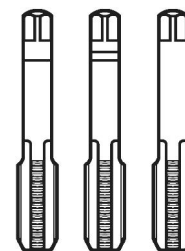
En jeu de trois pièces :

- 1 taraud ébaucheur : une rainure
- 1 taraud intermédiaire : deux rainures
- 1 taraud finisseur : sans rainure

Pour trous borgnes ou débouchants.

Tolérance standard 6 H. Queue à quatre pans.

L 1 = longueur totale L 2 = longueur taillée

**FILETAGE U.N.E.F. (américain extra-fin). PAS À DROITE.**

N : nombre de filets par inch. Prix : prix du jeu de trois pièces.

Dénomination	N	L 1	L 2	Référence	Prix
1/4 x 32	32	66	19	OT.UNEF 1/4	21,20

**FILIÈRE RONDE**

QUALITÉ INDUSTRIE.

Réalisée en acier HSS.

Fermée et pré-rainurée. Filets taillés.

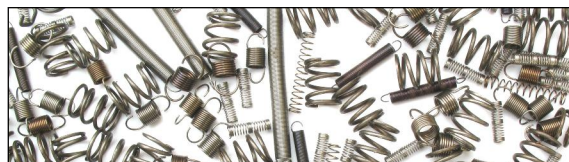
**FILETAGE U.N.E.F. (américain extra-fin). PAS À DROITE.**

N : nombre de filets par inch.

Dénomination	N	Cotes extérieures	Référence	Prix
1/4 x 32	32	20 x 7	OF.UNEF 1/4	17,50

**ASSORTIMENT DE RESSORTS**

Assortiment d'environ 200 ressorts de compression et de traction de tailles différentes. Composition pouvant varier d'un sachet à l'autre.



Référence : RES 200

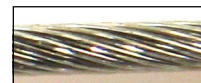
Prix : 8,90

**MICRO TORONS EN ACIER**

Micro torons (câbles tressés) réalisés en acier.

Composition : 7 ou 19 brins de 0,1 mm torsadés.

Fournis enroulés, longueur : environ 1 mètre.



Diamètre du toron	Référence	Prix
0,27 ( 7 brins )	A 7325/03	2,80
0,54 ( 19 brins )	A 7325/04	3,10

**COLLE À BOIS**

Colle à bois, en flacon plastique souple. Marque Ponal Henkel®.

Pour collage à prise lente ou prise rapide.

Prise	Contenu	Référence	Prix
lente	120 g	A 7638/01	5,80
lente	225 g	A 7638/02	7,90
rapide	120 g	A 7638/09	6,80
rapide	225 g	A 7638/10	9,90