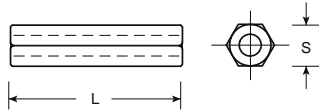




ENTRETOISES HEXAGONALES

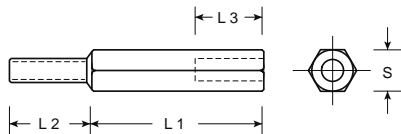
Entretoises métalliques femelles/femelles à corps hexagonal.
Intérieur taraudé M 3. Réalisation en métal plaqué nickel.
Peuvent être utilisées comme écrous d'accouplement.
De L 5 à L 20 mm : filetage traversant.
De L 25 à L 35 mm : filetage 10 mm.



Prix : prix du sachet de 4 pièces.

L	S	Référence	Prix
5	5	EH 001	1,40
10	5	EH 002	1,60
15	5	EH 003	2,20
20	5	EH 004	2,60
25	5	EH 005	2,80
30	5	EH 006	3,00
35	5	EH 007	3,90

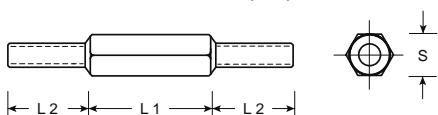
Entretoises métalliques mâles/femelles à corps hexagonal.
Filetées et taraudées M 3. Réalisation en métal plaqué nickel.



Prix : prix du sachet de 4 pièces.

L 1	L 2	L 3	S	Référence	Prix
5	7	3	5	EH 011	1,90
10	7	5	5	EH 012	2,20
15	7	10	5	EH 013	2,40
20	7	10	5	EH 014	2,90
25	10	10	5	EH 015	3,60
30	10	10	5	EH 016	4,00
35	10	10	5	EH 017	5,00

Entretoises métalliques mâles/mâles à corps hexagonal.
Filetées M 3. Réalisation en métal plaqué nickel.

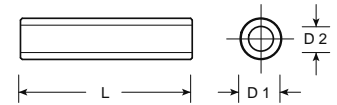


Prix : prix du sachet de 4 pièces.

L 1	L 2	S	Référence	Prix
5	6	5	EH 021	4,40
10	6	5	EH 022	5,00
15	6	5	EH 023	5,30
20	6	5	EH 024	5,50
25	6	5	EH 025	5,80

ENTRETOISES CYLINDRIQUES

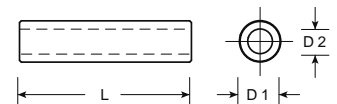
Entretoises à corps cylindrique.
Intérieur non taraudé.
Réalisation métal plaqué nickel.



Prix : prix du sachet de 4 pièces.

L	D 1	D 2	Référence	Prix
6	4,8	3,2	EC 001	2,00
10	4,8	3,2	EC 002	2,10
20	4,8	3,2	EC 003	3,00
25	4,8	3,2	EC 004	3,60

Entretoises à corps cylindrique.
Intérieur taraudé M 3.
Réalisation métal plaqué nickel.

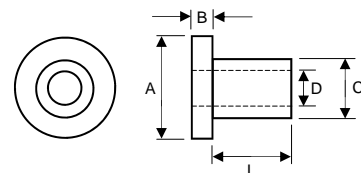


Prix : prix du sachet de 4 pièces.

L	D 1	D 2	Référence	Prix
6	4,8	M 3	ECF 001	4,30
8	4,8	M 3	ECF 002	4,30
10	4,8	M 3	ECF 003	4,40
12	4,8	M 3	ECF 004	4,70
14	4,8	M 3	ECF 005	4,90
16	4,8	M 3	ECF 006	5,00
20	4,8	M 3	ECF 007	5,30

ENTRETOISES - ISOLATEURS

Entretoises lisses - isolateurs de vis réalisés en nylon.
Excellents isolants électriques et résistants à la corrosion.



Prix : prix du sachet de dix pièces.

Pour vis	A	B	C	D	L	Référence	Prix
M 2	4,2	1,0	3	2,1	3	ISO 23	1,70
M 3	6,2	1,0	4	3,1	2	ISO 32	1,90
M 3	6,2	1,0	4	3,1	3	ISO 33	1,90
M 3	6,2	1,0	4	3,1	4	ISO 34	2,00
M 3	6,2	1,0	4	3,1	6	ISO 36	2,00
M 4	8,2	1,5	6	4,1	4	ISO 44	1,90
M 4	8,2	1,5	6	4,1	7	ISO 47	2,00